

PHILHARMONIE DE PARIS  
ATELIERS-CONCERTS POUR LES TOUT-PETITS



# LA MAGIE DU FEU

SALLE DE CONFÉRENCE - PHILHARMONIE



CITÉ DE LA MUSIQUE  
PHILHARMONIE  
DE PARIS



Parents et enfants sont invités à vivre un concert en intimité au plus près des artistes. Exploration des instruments et interactions avec les musiciens immergent le public dans un moment de poésie musicale. Une occasion pour les parents de partager les premières émotions musicales de leurs enfants.

Les ateliers-concerts offrent une première expérience du spectacle vivant pensée comme un temps artistique et poétique spécifiquement destiné aux tout-petits. Les sens sont sollicités pour écouter, observer, faire, rêver et aussi échanger avec les artistes.

Chaque atelier-concert commence avec le même rituel : les tout-petits et leurs parents sont invités à se regrouper avant d'entrer tous ensemble dans la Salle de conférence. Au son de la musique, chacun prend place dans la salle sur les coussins disposés au sol.

Au cours de la séance, et afin de profiter au mieux de ce moment de partage, il est interdit de faire des photos ou films, et recommandé d'éteindre les téléphones. À la fin de la représentation, un temps d'échange permet de se rapprocher des instruments et d'aller à la rencontre des artistes et musiciens.



© Nora Houguenade

**CHLOÉ CASSAGNES** comédienne

Chloé Cassagnes a commencé à s'intéresser au masque et à la marionnette lors de sa formation en art dramatique au conservatoire Jean-Philippe Rameau à Paris. Elle se forme alors à la sculpture de masques et participe à différents stages de jeu et de fabrication de marionnettes. Depuis une dizaine d'années, elle collabore en tant qu'actrice, auteure et scénographe avec différentes compagnies de théâtre, de cirque ou de marionnettes. En parallèle, elle développe un travail personnel à la croisée des arts de la scène et de la construction plastique, sous formes de solos marionnettiques ou d'installations plastiques, sonores, numériques et mécaniques.

**MATHIEU EL FASSI** piano

Mathieu El Fassi est pianiste, chanteur, comédien, et fait partie de l'orchestre tzigane du cabaret russe Le Raspoutine. Après ses études au conservatoire de Versailles, il se consacre à l'improvisation. Dans sa création *Nous n'irons plus au bois*, il revisite le répertoire classique et explore les possibilités expressives du piano. Mathieu El Fassi enseigne en conservatoire à Paris, crée une classe d'improvisation au Conservatoire international et anime des ateliers à la Philharmonie de Paris. Il participe également à la création de *La Petite Fée aux allumettes*, opéra-contes qui fait appel au répertoire lyrique et traditionnel russe. Depuis 2012, il collabore avec Michel Fau, avec notamment *Récital emphatique* (Théâtre des Bouffes du Nord, Petit Marigny) et *Névrotik Hôtel* (festival de Figeac, Théâtre des Bouffes du Nord) dont il signe les arrangements et la création musicale.

**EFIM ZOUBRISKI** violon

D'origine moldave, Efim Zoubriski est issu d'un mélange d'influences musicales et culturelles propre à son pays. Son père l'initie à la musique traditionnelle et folklorique des pays de l'est de l'Europe. Efim Zoubriski s'oriente très tôt vers une formation classique au conservatoire national de Kichinev. Il mène des recherches sur les particularités de chaque style musical traditionnel et s'interroge sur la meilleure façon de retranscrire la musique orale. Professeur de violon classique et traditionnel, il œuvre pour la démocratisation de la musique de son enfance. Il travaille sur une série de transcriptions et compositions jouées par l'ensemble de violonistes qu'il dirige. Il dirige également l'ensemble Rhapsodia qui mêle classique et folklore, et fait partie de l'orchestre symphonique de Kichinev. Installé à Paris depuis 1992, il étend son répertoire et fonde l'ensemble Hora, consacré à la musique juive des pays de l'Est appelée klezmer.

## LA MAGIE DU FEU

Chloé Cassagnes, comédienne

Mathieu El Fassi, piano, arrangements

Efim Zoubriski, violon

Pascou (d'après), *Hora en ut mineur*

Anonyme, *Janoska* – en hommage à János Bihari

Anonyme, musique traditionnelle klezmer de mariage

Anonyme, *Am fost tiner si voinik* [J'étais jeune et fort] – doïna, musique traditionnelle roumaine

Georges Boulanger, *Pizzicato Valse*

Anonyme, *Polka* – musique traditionnelle moldave

Grigoraș Dinicu, *Serba du matin*

Anonyme, *Imitations Caval*

Anonyme, *Serba carriole*

George Enesco, « Alouette » – extrait de la *Rhapsodie roumaine n° 1*

LE SPECTACLE

DURÉE  
DU  
SPECTACLE :  
40 MINUTES



*La Magie du feu* nous emmène en Europe de l'Est à la découverte des musiques populaires traditionnelles de Moldavie, Hongrie et Roumanie. Mélodies mélancoliques ou bien dansantes nous entraînent dans un moment à la fois poétique et festif. Arrivées en France par l'intermédiaire des cabarets russes, ces musiques témoignent d'une tradition qui continue alors de vivre et de se transmettre. *La Magie du feu* pose ses valises également du côté de la musique klezmer. Le violon est alors joué à la manière de la clarinette, instrument typique de cette musique aux multiples influences.

## COMPTINE ROMANI

### LOLI PHABAJ

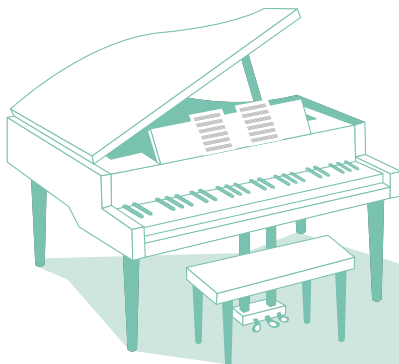
And-o vurdon grëndos nane  
Man piramni sukar nane  
Loli phabaj pre-chinav la  
Hop hop hop!  
Jekh pas tuqe, jekh pas manqe  
  
Hop hop hop!

### POMME ROUGE

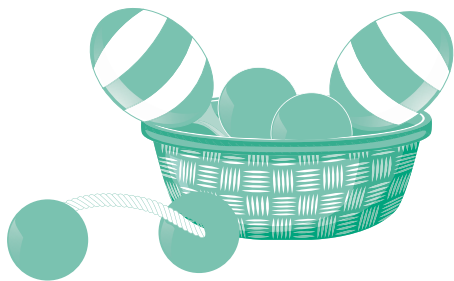
Dans la roulotte il n'y a pas de plancher  
Je n'ai pas de jolie petite amie  
La pomme rouge, je la tranche  
Hop hop hop!  
Une moitié pour toi, une moitié  
[pour moi  
Hop hop hop!

## LES INSTRUMENTS DES ATELIERS-CONCERTS

Appartenant à la famille des cordes frappées, le **piano à queue** est le plus grand des instruments des ateliers-concerts. Lorsqu'il est ouvert, le piano peut être joué avec des baguettes qui viennent frapper directement les cordes et lui donnent alors un son qui rappelle le cymbalum d'Europe de l'Est.



**Kissen-kissen, œufs maracas en bois, maracas en peau naturelle, grappes de graines kenari, kaiamba, hochets africains** : autant de petits instruments à percussion qui sont à disposition des enfants et de leurs parents pour prendre part au jeu musical initié par les musiciens.



Cachées dans le décor, les **calebasses** sont des instruments à percussion originaires d'Afrique de l'Ouest. Ce sont des fruits creusés et séchés, de la famille des cucurbitacées.

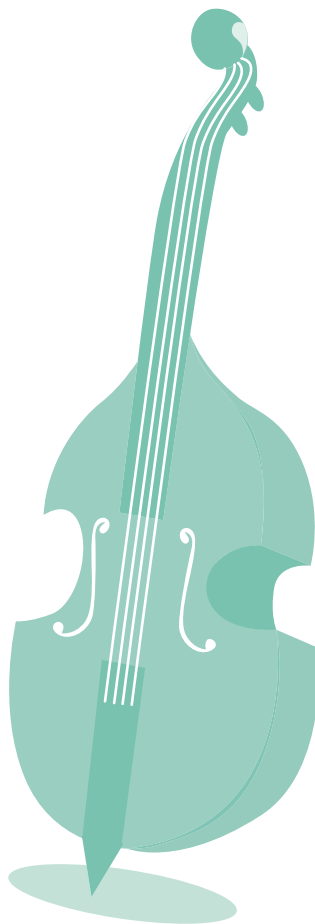
## LES INSTRUMENTS DU SPECTACLE

Instrument roi des musiques roumaine et tzigane, le **violon** virtuose, chantant, voire nostalgique, est accompagné par le **piano**.

À l'aide de baguettes, le **piano** est joué par moments à la manière d'un cymbalum hongrois ou roumain. Tout comme le piano, le cymbalum peut être virtuose ou tenir un rôle d'accompagnement, avec un son toutefois plus métallique.

Instrument roumain par excellence, le **violon-trompette** nous transporte dans une fête populaire en extérieur ou dans les montagnes de ce pays. Avec son pavillon, il tisse un lien entre le violon et les instruments à vent de l'est de l'Europe.

Toujours présente sur scène, la **contrebasse** est omniprésente dans les musiques d'Europe de l'Est.





## LE DÉCOR ET LA SCÉNOGRAPHIE

Un fil de laine qui se déroule sous des pas, tel un chemin qui se dessine. Il est ici question de voyage, de migration, les valises sont auprès d'un arbre lumineux et coloré, remplies d'histoires elles sont prêtes pour le départ. Sur le chemin, au fil de la musique, la danse des pieds est reprise par une danse de doigts, puis c'est la laine qui à son tour devient matière vivante et entre dans la danse. Avec gaieté et poésie l'arbre central et ses couleurs chaleureuses, devient comme un feu autour duquel on vient se rassembler. Piano et violon remplissent l'espace tout entier de cette musique de fête, petits et grands, tout joyeusement, sont invités à entrer dans la ronde.



© Nora Houguenade

## CONCERTS ET SPECTACLES

Les concerts et spectacles invitent le public à découvrir la musique sous des formes variées. Ciné-concerts, concerts commentés, concerts Opus avec documentaire audiovisuel, spectacles mêlant musique, danse, théâtre, dessin ou cirque, contes musicaux... Un large choix est offert aux enfants, dès l'âge de 3 ans, et à leurs parents. Certains concerts sont précédés d'ateliers de préparation ludiques et conviviaux.

## CONCERTS PARTICIPATIFS

Précédés d'une ou de plusieurs séances de préparation, ces concerts invitent les spectateurs (dès l'âge de 4 ans) à prendre une part active au spectacle depuis la salle. Ils accompagnent les artistes qui sont sur scène en chantant ou en jouant des extraits d'œuvres répétés au préalable.

## CONCERTS-PROMENADES AU MUSÉE

Moments décalés pour une écoute différente, les concerts-promenades proposent, dans tous les espaces du Musée, des mini-concerts thématiques et un atelier musical durant l'après-midi. Chacun pouvant élaborer son parcours, ils offrent l'occasion de déambuler au sein d'une collection unique d'instruments et d'œuvres d'art, tout en découvrant une page de l'histoire musicale.

## ATELIERS-CONCERTS

Parents et enfants (de 3 mois à 3 ans) sont invités à vivre un concert en intimité au plus près des artistes. Exploration des instruments et interactions avec les musiciens immergent le public dans un moment de poésie musicale pendant 40 minutes. Une occasion pour les parents de partager les premières émotions musicales de leurs enfants.

# LES OREILLES AUSSI ONT LE DROIT DE S'AMUSER !

AGENDA

## PROCHAINS ATELIERS-CONCERTS

DE 3 MOIS À 3 ANS  
SALLE DE CONFÉRENCE - PHILHARMONIE

DIMANCHE 14 NOVEMBRE — 10H00 ET 11H00

DIMANCHE 19 DÉCEMBRE — 10H00 ET 11H00

### LA RÊVERIE D'AQUABULLE

VINCENT WÜTHRICH, MATHIEU EL FASSI, LIONEL ALLEMAND

DIMANCHE 23 JANVIER — 9H30, 10H30 ET 11H30

### PETITS PAS DANSÉS

CHLOÉ CASSAGNES, MATHIEU EL FASSI, ERIKO MINAMI

DIMANCHE 20 FÉVRIER — 10H00 ET 11H00

### LA PETITE MILONGA

CLÉMENCE CHATAGNON, MATHIEU EL FASSI, LAURENT DERACHE

DIMANCHE 20 MARS — 10H00 ET 11H00

DIMANCHE 3 AVRIL — 10H00 ET 11H00

### SUR LES PAS DE SIMÉON

CHLOÉ CASSAGNES, ERIKO MINAMI, FABIEN NORBERT

DIMANCHE 15 MAI — 9H30, 10H30 ET 11H30

### L'OISEAU MULTICOLERE

CHLOÉ CASSAGNES, MATHIEU EL FASSI, EFIM ZOUBRITSKI

## POUR PLUS D'INFORMATIONS

[PHILHARMONIEPARIS.FR](http://PHILHARMONIEPARIS.FR)

## MUSÉE DE LA MUSIQUE

### VISITES

VISITES-CONTES,  
VISITES-ATELIERS,  
VISITES-DÉCOUVERTES,  
VISITES EN FAMILLE...

Les mercredis, samedis, dimanches et pendant  
les vacances scolaires.

POUR LES ENFANTS DE 4 À 12 ANS.

### COLLECTION PERMANENTE

Audioguide gratuit avec un parcours adapté au  
jeune public. Livret-jeu pour les enfants dès 7 ans  
qui visitent le Musée en famille.

MINI-CONCERTS TOUS LES JOURS DE 14H À 17H.  
CONCERT-PROMENADE LE 2<sup>e</sup> DIMANCHE DU MOIS.

ENTRÉE GRATUITE POUR LES MOINS DE 26 ANS.  
DÈS 6 ANS.

Le Musée de la musique se singularise par la  
rencontre avec des musiciens,  
présents tous les jours dans les salles.



**PHILHARMONIE DE PARIS**  
**01 44 84 44 84**  
221, AVENUE JEAN-JAURÈS 75019 PARIS  
**PHILHARMONIEDEPARIS.FR**



RETROUVEZ LES CONCERTS  
SUR LIVE.PHILHARMONIEDEPARIS.FR



SUIVEZ-NOUS  
SUR FACEBOOK, TWITTER ET INSTAGRAM

**RESTAURANT LE BALCON**  
(PHILHARMONIE - NIVEAU 6)  
**01 40 32 30 01 - RESTAURANT-LEBALCON.FR**

**L'ATELIER-CAFÉ**  
(PHILHARMONIE - REZ-DE-PARC)

**CAFÉ DES CONCERTS**  
(CITÉ DE LA MUSIQUE)  
**01 42 49 74 74 - CAFEDESconcerts.COM**

#### **PARKINGS**

**Q-PARK (PHILHARMONIE)**  
185, BD SÉRURIER 75019 PARIS

**Q-PARK (CITÉ DE LA MUSIQUE)**  
221, AV. JEAN-JAURÈS 75019 PARIS

**Q-PARK-RESA.FR**