

MUSÉE DE LA MUSIQUE – CITÉ DE LA MUSIQUE

DE 19H30 À MINUIT

# MILLE ET UNE HARPES



**MINISTÈRE  
DE LA CULTURE**

*Liberté  
Égalité  
Fraternité*



Nuit  
européenne  
des musées

**SAMEDI  
23 MAI 2026**



CITÉ DE LA MUSIQUE  
**PHILHARMONIE  
DE PARIS**

# Mille et une harpes

Instrument millénaire, la harpe, résonne à travers les continents. Tantôt classique, tantôt traditionnelle ou résolument moderne, elle se réinvente sans cesse, mêlant héritage et innovation. Pour la Nuit européenne des musées, harpe celtique, kora (harpe d'Afrique), et harpe électro dialoguent en une mosaïque sonore inédite au cœur des collections du Musée de la musique.

Un jeu découverte des harpes de la collection du Musée complète votre programme. Laissez-vous emporter par la magie d'un instrument fascinant, à la fois intime et universel, qui n'a pas fini de se métamorphoser.

Chaque concert est joué trois fois dans la soirée. À vous de composer votre parcours !

**VISITE LIBRE DU MUSÉE DE 19H30 À MINUIT**  
**CONCERTS DE 20H À 23H30**

# Concerts de 20h à 23h30

	ESPACE XVIII <sup>e</sup> siècle	ESPACE XIX <sup>e</sup> siècle	ESPACE <i>Des musiques et des mondes</i>
De 20h00 à 20h30	HARPE CELTIQUE VALÉRIE PATTE MAËL GUEZEL		
De 20h30 à 21h00		HARPE ÉLECTRO AURÉLIE BARBÉ	
De 21h00 à 21h30	HARPE CELTIQUE VALÉRIE PATTE MAËL GUEZEL		KORA ABDOU KOUYATÉ
De 21h30 à 22h00		HARPE ÉLECTRO AURÉLIE BARBÉ	
De 22h00 à 22h30	HARPE CELTIQUE VALÉRIE PATTE MAËL GUEZEL		KORA ABDOU KOUYATÉ
De 22h30 à 23h00		HARPE ÉLECTRO AURÉLIE BARBÉ	
De 23h00 à 23h30			KORA ABDOU KOUYATÉ

CHAQUE CONCERT A UNE DURÉE DE 25 MINUTES

## ESPACE XVIII<sup>E</sup> SIÈCLE ————— À 20H, 21H, 22H

Entre airs celtiques anciens et compositions originales, l'univers de ce duo insolite se déploie sur les côtes irlandaises, survolant les îles, les falaises et réchauffe les cœurs...

Valérie Patte, harpe celtique

Maël Guezel, *hammered* dulcimer et percussions

## ESPACE XIX<sup>E</sup> SIÈCLE ————— À 20H30, 21H30, 22H30

Inspirée par les courants musicaux minimalistes et électro, Aurélie Barbé explore les possibilités de son instrument à la recherche de textures sonores atypiques et envoûtantes. Elle propose un programme en solo à la harpe augmentée de pédales d'effets et de machines (looper, boîte à rythme).

Aurélie Barbé, harpe électrique, pédales d'effet et machines

## **ESPACE DES MUSIQUES ET DES MONDES ————— À 21H, 22H, 23H**

Né à Casamance au Sénégal, Abdou Kouyaté est issu d'une famille de griots. Ses oncles l'ont formé à la pratique de la kora et à la fabrication de l'instrument. Abdou Kouyaté déploie sa créativité et sa virtuosité pour faire entendre toute la richesse et la douceur de la kora, harpe-luth mandingue d'Afrique de l'Ouest.

Abdou Kouyaté, kora et chant

## **Visite libre du Musée de 19h30 à minuit**

Musée national riche d'une collection de près de 9 000 instruments et œuvres d'art, le Musée de la musique s'inscrit pleinement dans le quotidien de la Philharmonie, dont il nourrit l'ambition patrimoniale.

### **COLLECTION PERMANENTE DU MUSÉE**

Le parcours du Musée déploie, à travers une sélection d'instruments et d'œuvres d'art, une vaste histoire de la musique dans le monde, de la fin du <sup>xvi</sup><sup>e</sup> siècle à nos jours. La collection illustre non seulement, en Europe, la « modernité » musicale explorée depuis la Renaissance, jusqu'aux expériences contemporaines et électroniques. Mais elle souligne en regard la richesse des cultures musicales d'Asie, d'Afrique, d'Océanie et des Amériques, dans leur interaction avec les musiques européennes. Le Musée conserve en effet l'un des ensembles d'instruments les plus importants au monde, tant du point de vue de la rareté que de la diversité des objets. Exposés au sein d'une muséographie qui favorise leur mise en récit, ces derniers sont rendus à leur histoire, à la fois particulière et globale, tant la facture instrumentale se nourrit des circulations et des échanges. Du nouveau sound system thaïlandais qui ouvre le parcours jusqu'au gong indonésien activé chaque jour par les médiateurs, chaque instrument invite le visiteur à une expérience vivante et sensible de la musique à travers le monde.

## **JEU DÉCOUVERTE LES HARPES**

La collection permanente du Musée de la musique permet de découvrir plusieurs modèles emblématiques de harpes, témoignant de la diversité des formes et des traditions musicales. On peut notamment y admirer une harpe de la maison Érard, fabriquée en 1799 et considérée comme l'une des plus anciennes conservées, comme en témoigne son numéro de série « 7 ». Le parcours présente également la harpe *Kundi*, originaire de République centrafricaine, ornée d'une tête sculptée représentant un visage et une coiffure de femme Zandé, ainsi que la harpe-luth *kora*, issue de l'ancienne collection Victor Schœlcher.

D'autres instruments, non exposés, complètent cet ensemble, comme une harpe classique de Jean-Henri Naderman datée de 1776, une harpe arquée birmane *saung-gauk* ou encore une harpe éolienne dont les cordes vibrent sous l'effet du vent.

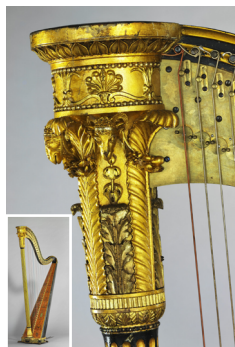
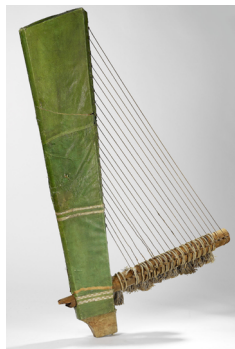
À partir des photos sur la page suivante, cherchez dans le Musée les harpes exposées et entourez celles qui sont restées dans les réserves.

Retrouvez ces images en couleurs à l'entrée du Musée.

Bonne exploration !

# Jeu découverte *Les harpes*

Les harpes de la collection peuvent prendre mille et une formes...  
Celles-ci sont-elles exposées ? Cachées en réserve ? À vous de les trouver !



(de gauche à droite puis de haut en bas)

## Instrument

Harpe arquée *saung-gauk*, anonyme, début XX<sup>e</sup> siècle, Birmanie

Harpe à pédales, G. Cousineau, vers 1770, Paris

Clavi-harpe, C. Dietz, XIX<sup>e</sup> siècle, Paris

Fac-similé d'une harpe égyptienne, C. Halé, vers 1889, France

Harpe *kundi*, XIX<sup>e</sup> siècle, République centrafricaine

Harpe éolienne, anonyme, XIX<sup>e</sup> siècle, France

*Kora*, harpe à cheval, anonyme, avant 1847, Sénégal

Harpe Erard frères, 1799, Paris

## Réponse :

Espace Des Musiques et des mondes  
Espace XVIII<sup>e</sup> siècle

En réserve

Espace XVII<sup>e</sup> siècle

Espace XVIII<sup>e</sup> siècle

En réserve

Espace XVIII<sup>e</sup> siècle

En réserve

## Localisation

LA CITÉ DE LA MUSIQUE - PHILHARMONIE DE PARIS  
REMERCIÉ SES PRINCIPAUX PARTENAIRES



- LE CERCLE DES GRANDS MÉCÈNES DE LA PHILHARMONIE -  
et ses mécènes Fondateurs  
Nishit et Farzana Mehta, Caroline et Alain Rauscher, Philippe Stroobant
- LA FONDATION PHILHARMONIE DE PARIS -  
et sa présidente Caroline Guillaumin
- LES AMIS DE LA PHILHARMONIE -  
et leur président Jean Bouquot
- LE CERCLE DE L'ORCHESTRE DE PARIS -  
et son président Pierre Fleuriot
- LA FONDATION DU CERCLE DE L'ORCHESTRE DE PARIS -  
et son président Pierre Fleuriot, sa fondatrice Tuulikki Janssen
- LE CERCLE MUSIQUE EN SCÈNE -  
et sa Grande Mécène Fondatrice Aline Foriel-Destezet
- LE CERCLE DÉMOS -  
et son président Nicolas Dufourcq
- LE FONDS DE DOTATION DÉMOS -  
et sa présidente Isabelle Mommessin-Berger
- LE FONDS PHILHARMONIE POUR LES MUSIQUES ACTUELLES -  
et son président Xavier Marin

# PHILHARMONIE DE PARIS

+33 (0)1 44 84 44 84  
221, AVENUE JEAN-JAURÈS - 75019 PARIS  
PHILHARMONIEDEPARIS.FR



RETROUVEZ LES CONCERTS  
SUR PHILHARMONIEDEPARIS.FR/LIVE



SUIVEZ-NOUS  
SUR FACEBOOK ET INSTAGRAM

**RESTAURANT PANORAMIQUE L'ENVOL**  
(PHILHARMONIE - NIVEAU 6)

**L'ATELIER CAFÉ**  
(PHILHARMONIE - REZ-DE-PARC)

**LE CAFÉ DE LA MUSIQUE**  
(CITÉ DE LA MUSIQUE)

## PARKING

**Q-PARK (PHILHARMONIE)**  
185, BD SÉRURIER 75019 PARIS

**Q-PARK (CITÉ DE LA MUSIQUE - LA VILLETTE)**  
221, AV. JEAN-JAURÈS 75019 PARIS

**Q-PARK-RESA.FR**

CE PROGRAMME EST IMPRIMÉ SUR UN PAPIER 100% RECYCLÉ  
PAR UN IMPRIMEUR CERTIFIÉ FSC® ET IMPRIM'VERT.

