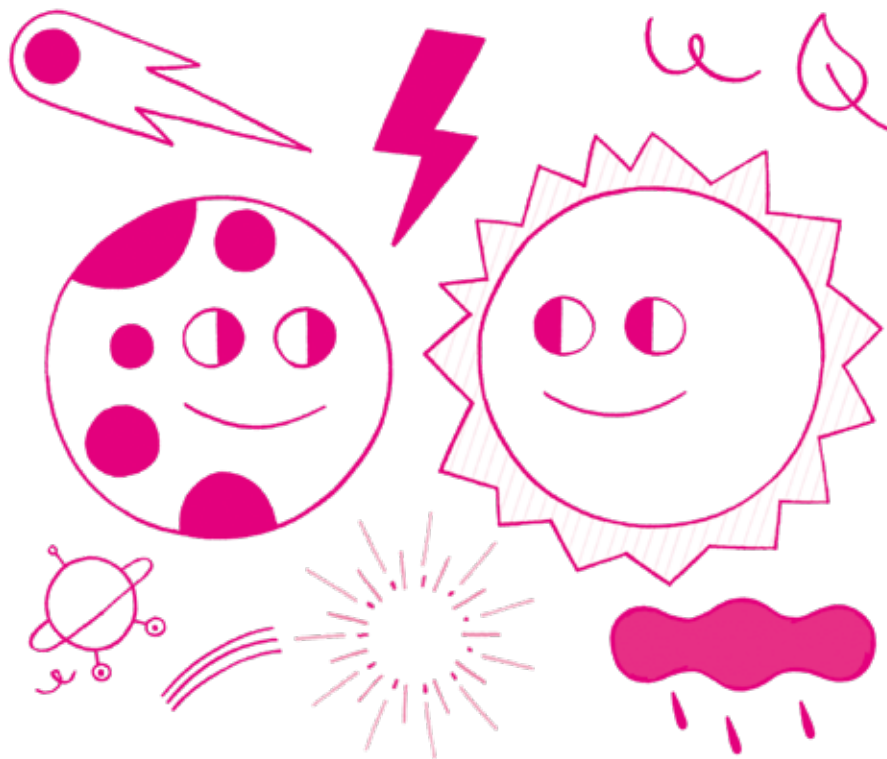


PHILHARMONIE DE PARIS

CONCERT EN FAMILLE À PARTIR DE 8 ANS



MERCREDI 11 FÉVRIER 2026 – 15H
SAMEDI 14 FÉVRIER 2026 – 11H

CIEL !

GRANDE SALLE PIERRE BOULEZ – PHILHARMONIE



CITÉ DE LA MUSIQUE
PHILHARMONIE
DE PARIS

CONCERTS ET SPECTACLES

Les concerts et spectacles invitent le public à découvrir la musique sous des formes variées. Ciné-concerts, concerts commentés, concerts Nouveaux récits, spectacles mêlant musique, danse, théâtre, dessin ou cirque, contes musicaux... Un large choix est offert aux enfants, dès l'âge de 3 ans, et à leurs parents. Certains concerts sont précédés d'ateliers de préparation ludiques et conviviaux.

CONCERTS PARTICIPATIFS

Précédés d'une ou de plusieurs séances de préparation, ces concerts invitent les spectateurs (dès l'âge de 4 ans) à prendre une part active au spectacle depuis la salle. Ils accompagnent les artistes qui sont sur scène en chantant ou en jouant des extraits d'œuvres répétés au préalable.

CONCERTS-PROMENADES AU MUSÉE

Moments décalés pour une écoute différente, les concerts-promenades proposent, dans tous les espaces du Musée, des mini-concerts thématiques et un atelier musical durant l'après-midi. Chacun pouvant élaborer son parcours, ils offrent l'occasion de déambuler au sein d'une collection unique d'instruments et d'œuvres d'art, tout en découvrant une page de l'histoire musicale.

ATELIERS-CONCERTS

Parents et enfants (de 3 mois à 3 ans) sont invités à vivre un concert en intimité au plus près des artistes. Exploration des instruments et interactions avec les musiciens immergent le public dans un moment de poésie musicale pendant 40 minutes. Une occasion pour les parents de partager les premières émotions musicales de leurs enfants.

LES PETITES OREILLES AUSSI ONT LE DROIT DE S'AMUSER !

SAMEDI 14 FÉVRIER ————— 16 H

Concert en famille **+ 8**

LE BASSET ET LE BASSON

ORCHESTRE NATIONAL D'ÎLE-DE-FRANCE,
LUCAS GIOANNI, ALEXANDROS MARKEAS,
PIERRE SENGES

Dans un pays où la musique est interdite, un chien tombe sous le charme d'un basson. Une fable musicale colorée et humoristique.

GRANDE SALLE PIERRE BOULEZ – PHILHARMONIE
TARIFS 12 € ENFANT / 16 € ADULTE
PRODUCTION ORCHESTRE NATIONAL D'ÎLE-DE-FRANCE

DIMANCHE 15 FÉVRIER ————— 11 H ET 16 H

Spectacle en famille **+ 8**

SANG TENDRE

COMPAGNIE MON GRAND L'OMBRE

La belle Maleïka a disparu. L'inspecteur Jean-Jacques Valentine et son ours Rhésus enquêtent : un Cluedo aux allures de film de vampires expressionniste.

LE STUDIO – PHILHARMONIE
TARIFS 12 € ENFANT / 16 € ADULTE

SAMEDI 21 FÉVRIER ————— 18 H

DIMANCHE 22 FÉVRIER ————— 11 H ET 16 H

Spectacle en famille **+ 8**

JAZZ & RAP

LAMINE DIAGNE, ILAN COUARTOU,
MATTHIEU JACINTO AKA JOOS

Un conte fantastique se déroulant au cœur du quartier de la Plaine à Marseille célèbre en mots et en rythmes la poésie urbaine.

AMPHITHÉÂTRE – CITÉ DE LA MUSIQUE
TARIFS 12 € ENFANT / 16 € ADULTE

SAMEDI 14 MARS ————— 15 H

Opéra en famille **+ 8**

JACQUES OFFENBACH | ORPHÉE AUX ENFERS

ORCHESTRE DU CONSERVATOIRE DE PARIS,
MATHIEU ROMANO, LUDOVIC LAGARDE

Quand Offenbach s'empare de la légende d'Orphée, c'est pour en faire une satire irrévérencieuse et pleine de clins d'œil.

SALLE RÉMY PFLIMLIN – CONSERVATOIRE DE PARIS
TARIFS 12 € ENFANT / 16 € ADULTE
COPRODUCTION CONSERVATOIRE NATIONAL SUPÉRIEUR
DE MUSIQUE ET DE DANSE DE PARIS, PHILHARMONIE DE PARIS

ATELIER DE PRÉPARATION
SAMEDI 14 MARS DE 11 H À 12 H
TARIFS 6 € ENFANT / 8 € ADULTE

ATELIER RÉSERVÉ AUX PERSONNES MUNIES D'UN BILLET
POUR LE CONCERT.

MUSÉE DE LA MUSIQUE

VISITES

VISITES-CONTES,
VISITES-ATELIERS,
VISITES-DÉCOUVERTES,
VISITES EN FAMILLE...

Tous les samedis, dimanches
et pendant les vacances scolaires.

POUR LES 4-6 ANS ET LES 7-11 ANS.

COLLECTION PERMANENTE

Audioguide gratuit avec un parcours adapté au
jeune public. Livret-jeu pour les enfants dès 7 ans
qui visitent le Musée en famille.

MINI-CONCERTS TOUS LES JOURS DE 14 H À 17 H.
CONCERT-PROMENADE LE 2^E DIMANCHE DU MOIS.
ENTRÉE GRATUITE POUR LES MOINS DE 26 ANS.
DÈS 6 ANS.

Le Musée de la musique se singularise par
la rencontre avec des musiciens, présents
tous les jours dans les salles.



Les activités jeune public bénéficient
du soutien de la Caisse d'Épargne Ile-de-France
et du Groupe ADP

CIEL !

Arthur Honegger (1892-1955)

Mermoz – Suite n° 2 « Le Vol sur l'Atlantique »

Maurice Ravel (1875-1937)

Ma Mère l'Oye

5. Jardin féérique

Modeste Moussorgski (1839-1881)

Une Nuit sur le mont Chauve – arrangement de Rimsky-Korsakov (extrait)

Georges Bizet (1838-1875)

Carmen

Entracte (Acte III)

Félicien David (1810-1876)

Le Désert

3. Le lever du soleil

Edvard Grieg (1843-1907)

Peer Gynt

Au matin (Acte IV, scène 4)

Claude Debussy (1862-1918)

Nocturnes

1. Nuages

Hugo Alfvén (1872-1960)

Suite Bergakungen [Le Roi de la montagne]

3. Sommarregn [Pluie d'été]

Benjamin Britten (1913-1976)

Four Sea Interludes [Quatre Interludes marins]

4. Storm [Tempête]

Igor Stravinski (1882-1971)

Feu d'artifice

Orchestre de Paris

Olha Dondyk, direction (lauréate La Maestra 2024)

Héloïse Sérazin, conception, textes

Françoise Carrière, voix

Marc Delamézière, lumières

Eiichi Chijiwa, violon solo

DURÉE DU CONCERT : ENVIRON 1H.

UN CONCERT SENSORIEL ET VISUEL

Un spectacle consacré au ciel, unique en son genre. Un concert qui nous entraîne dans l'infinie variété des cieux et des lumières... Majestueux, poétique, orageux, toujours changeant au fil de la journée, le ciel n'a cessé d'inspirer les compositrices et les compositeurs.

Voici un programme musical accompagné de plusieurs ambiances lumineuses éclairant la Philharmonie de Paris. Grâce au miroitement des couleurs de *Nuages* de Debussy, à la *Tempête* brutale de Britten, aux envolées de la musique d'Honegger pour le film sur l'aviateur Jean Mermoz, à une mélodie pentatonique charmante et matinale de Grieg... et bien d'autres, prenons de la hauteur ! Prenons conscience des sensations intenses que nous vivons au quotidien avec le ciel, qu'il soit bleu, nuageux, rose, sombre ou blanc... Une fois le spectacle terminé, maintenant que le soleil nous a raconté qui il est, le regarderons-nous de la même manière ? Saurons-nous encore lever les yeux pour mieux l'observer et le nommer ?

Au-dessus de nos têtes, le lustre devient la lune ! Quelques longs endroits de la salle représentent les nuages et l'arrière-salle rougeoyante, le lever du soleil. Grâce aux merveilleux jeux de lumières, sentons les rayons de soleil sur nos peaux, imaginons la lumière se promener sur le public ou l'orage gronder au-dessus de nos têtes...

UN DÉROULÉ D'ÉMOTIONS ET DE LUMIÈRES DU SOIR AU MATIN

1. Introduction

2. Coucher du soleil

Le jour décline : le soleil disperse une lumière plus chatoyante jusqu'à disparaître derrière l'horizon.

3. Nuit

À la fois calme et douce, obscure et inquiétante, elle indique le moment d'aller

dormir mais aussi celui des fêtes. Apparaissent alors rêves et cauchemars, créatures féériques, fantastiques ou démoniaques...

4. Lune et étoiles

Un épisode sur les étoiles guidant les voyageurs, par exemple dans le désert. Mais surtout, sur cette lanterne céleste majestueuse : la lune.

5. Aube

Première lueur, clarté brillante à l'horizon, puis teintes jaunes, oranges et roses ; le soleil va paraître.

6. Soleil

Sentir les rayons d'un soleil généreux et serein, leur chaleur sur la peau, mais aussi considérer les bénéfices du soleil pour les récoltes. Pâle est le soleil d'hiver, brûlant est celui d'été. Tantôt rude, étouffant, tantôt doux, réconfortant. Et bien sûr, les ombres s'invitent !

7. Nuages

Chaque nuage est unique avec différentes formes que tous s'amuse à identifier.

8. Pluie

Une petite pluie fine et pénétrante, ou une pluie très abondante, diluvienne. Elle évoque la mélancolie mais peut aussi être source de joie et de moissons, car l'eau, c'est la vie !

9. Orage

L'orage peut faire peur, il est fascinant aussi ! Vent violent, tempête, tornade, tonnerre, éclairs et foudre sont au rendez-vous.

10. Arc-en-ciel

C'est le finale, avec un feu d'artifice pétillant et coloré ! Moment parfait pour imaginer les effets optiques de l'atmosphère appelés photométéores : voici l'arc-en-ciel.

LA METTEUSE EN SCÈNE HÉLOÏSE SÉRAZIN NOUS RACONTE COMMENT ELLE A IMAGINÉ CIEL !

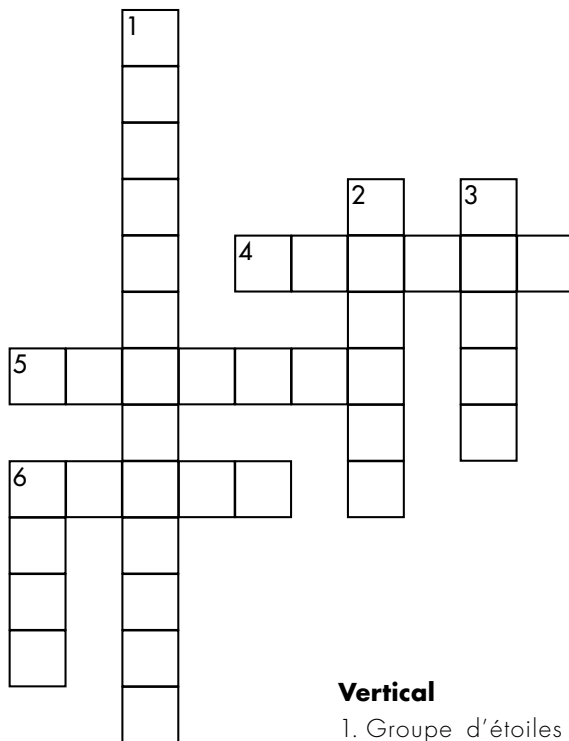
« J'avais déjà travaillé avec l'Orchestre de Paris. J'aime sa sonorité. Lorsque l'on m'a proposé de créer un concert sur le ciel, j'ai tout de suite saisi l'occasion. Le ciel, qui influence nos émotions, parfois sans que l'on s'en rende compte ! Cela m'est apparu comme une évidence d'en faire une expérience sensorielle multiple et c'est pourquoi je collabore avec l'éclairagiste Marc Delamézière, véritable artisan de la lumière pour la scène (et surtout dans le monde du théâtre et de l'opéra). Il accompagne en lumière les musiques jouées par l'orchestre de manière poétique et suggérée, et non comme si les lumières étaient une vidéo et l'orchestre une bande-son. Les lumières aident le public à se remémorer les sensations que le ciel nous procure. Le public est aussi guidé par la voix de Françoise Carrière comme si c'était celle du ciel. Elle nous fait prendre conscience des aspects et teintes infinis mais aussi de la diversité musicale. C'est passionnant de voir que toutes les langues du monde ont des mots qui décrivent ces milliers de nuances. Certains n'existent pas en français ! En écrivant les textes de *Ciel I*, je me suis inspirée de deux livres sublimes : *Les Mots qui nous manquent* de Yolande Zauberman et Paulina Mikol Spiechowicz (Points, 2018) et *Dans les nuages* de Gavin Pretor-Pinney et William Grill (Chêne, 2024). Bien sûr, j'ai aussi passé des heures sur les sites de Météo France et du CNRTL (Centre national de ressources textuelles et lexicales) ! »

Quelques mots en langue étrangère... qui n'existent pas en français :

- *Sunshine* en anglais : la lumière du soleil.
- *Hajnalpir* en hongrois : la première rougeur du soleil couchant.
- *Bidasoi* en basque : le vent de mer tourbillonnant.
- *Felououet* en touareg : briller vivement d'un éclat tremblant.
- *Tokoyami* en japonais : la nuit profonde.

Dossier réalisé par Gabrielle Oliveira Guyon

LE CIEL ET SES LUMIÈRES



Horizontal

4. Astre qui brille de sa propre lumière.
Le soleil en est une !
5. Disparition temporaire d'un astre
6. Amas de gouttelettes d'eau qui
forme une masse dans le ciel

Vertical

1. Groupe d'étoiles voisines qui
présentent une figure déterminée
2. Étoile au centre de notre système
solaire
3. Précipitation de vapeur d'eau sous
forme de gouttes
6. Quand elle tombe, c'est le moment
de se coucher !

Réponses : 1. Constellation – 2. Soleil – 3. Pluie – 4. Étoile – 5. Éclipse – 6. Nuage / Nuit

À la suite de sa participation au concours de cheffes d'orchestre La Maestra en 2024, la jeune cheffe **Olha Dondyk** collabore régulièrement avec l'Orchestre de Paris, qu'elle dirige cette saison dans une série de concerts pour le jeune public et les familles, tout en assistant les chefs Klaus Mäkelä, Paavo Järvi, Andrés Orozco-Estrada et Esa-Pekka Salonen. Elle travaille avec des orchestres tels que l'Orchestre Avignon-Provence, le Residentie Orkest et le Rotterdam Philharmonic Orchestra. Elle a commencé par étudier le piano, le violon, puis la direction de chœur dans son pays natal, en Ukraine, avant de partir en 2022 pour l'Allemagne. Elle vit à Cologne.

Après un master de musicologie et des études de théâtre, **Héloïse Sérazin** fait ses débuts à 20 ans comme assistante metteuse en scène à la Comédie-Française. Depuis 2011, elle assiste des metteurs en scène comme Clément Cogitore, Laurent Pelly ou Jetske Mijnsen dans de grandes institutions en France et à l'étranger, de l'Opéra de Paris au Volksoper de Vienne. Elle a notamment conçu *Un Homme qui marche* à l'Athénée avec l'Orchestre de chambre de Paris et des personnes détenues, *Au loin, ma ville* d'après l'opéra *Louise* à l'Opéra-Comique, *La*

Clémence de Titus à l'Opéra de Massy avec des peintures réalisées à la main avec la scénographe Léa Jézéquel et *L'Envol de Noël* à la Philharmonie.

Françoise Carrière est une comédienne spécialisée en voix depuis 1989. Elle a travaillé pour la télévision, la radio, le théâtre... Sur scène, elle joue aussi bien des classiques comme Shakespeare, Beaumarchais ou Molière que des auteurs plus modernes. Elle a été la voix complice de Sabine Quindou dans plusieurs spectacles, parmi lesquels *Concert'eau* avec l'Orchestre de Paris en 2023.

Marc Delamézière travaille dans toute l'Europe, au Canada, en Chine... Il signe les éclairages d'expositions comme celles sur Roland Barthes et Samuel Beckett au Centre Georges Pompidou, de pièces de théâtre, notamment de Jean-Marie Patte et Armand Gatti, et d'opéras comme *Otello* au Bolchoï, *Pia de' Tolomei* à la Fenice de Venise, *Carmen* aux Chorégies d'Orange, *Boris Godounov* à Lyon... Deux de ses productions ont reçu le prix Claude Rostand décerné par le Syndicat de la critique : *Le Pays* (2008) et *Bérénice* (2014).

Première formation symphonique française avec ses 119 musiciens, l'**Orchestre de Paris** est mené depuis septembre 2021 par Klaus Mäkelä, son dixième directeur musical. Il se distingue par une large palette de projets aussi variés qu'ambitieux. Sur le plan pédagogique, l'Orchestre a notamment mis en place une Académie internationale destinée à de jeunes instrumentistes

en fin d'études. L'Orchestre a élu résidence à la Philharmonie dès son ouverture en 2015 ; il participe aujourd'hui à nombre des dispositifs phares de l'établissement, dont Démon (Dispositif d'éducation musicale et orchestrale à vocation sociale) et La Maestra, concours international qui vise à favoriser la parité dans la direction d'orchestre.

Direction générale

Olivier Mantei

Directeur général de la

Cité de la musique –

Philharmonie de Paris

Thibaud Malivoire

de Camas

Directeur général adjoint

Direction de l'Orchestre de Paris

Christian Thompson

Directeur

Klaus Mäkelä

Directeur musical

Violons 1

Eiichi Chijiwa, *violin solo*

Vera Lopatina, *2^e solo*

Antonin André-Réquena

Gaëlle Bisson

Joëlle Cousin

Angélique Loyer

Phuong Mai Ngô

Elsa Benabdallah

Raphaël Jacob

Maya Koch

Anne-Elsa Trémoulet

Apolline Kirklar*

Guillaume Roger*

Violons 2

Nikola Nikolov, *solo*

Anne-Sophie Le Rol, *3^e solo*

Joseph André

Morane Cohen-Lamberger

Akemi Fillon

Andreï Iarca

Miranda Mastracci

Ai Nakano

Richard Schmoucler

Hsin-Yu Shih

Damien Vergez

Altos

David Gaillard, *solo*

Clément Batrel-Genin

Hervé Blandinières

Flore-Anne Brosseau

Chihoko Kawada

Francisco Lourenço

Nicolas Peyrat

Marie Poulanges

Florian Wallez

Paul Wiener*

Violoncelles

Éric Picard, *solo*

François Michel, *2^e solo*

Manon Gillardot

Claude Giron

Marie Leclercq

Frédéric Peyrat

Eve-Marie Caravassilis

Barbara Le Liepvre*

Contrebasses

Vincent Pasquier, *solo*
Sandrine Vautrin, 2^e *solo*
Jeanne Bonnet
Igor Boranian
Stanislas Kuchinski
Suliac Maheu*

Flûtes

Vicens Prats, *solo*
Bastien Pelat
Florence Souchard-Delépine
Anaïs Benoit

Hautbois

Sébastien Giot, *solo*
Rémi Grouiller
Gildas Prado

Clarinettes

Philippe Berrod, *solo*
Olivier Derbesse
Julien Desgranges

Bassons

Marc Trénel, *solo*
Lionel Bord
Yuka Sukeno

Cors

Gabriel Dambricourt, *solo*
Anne-Sophie Corrion
Philippe Dalmasso
Antoine Jeannot
Jérôme Rouillard
Bernard Schirrer

Trompettes

Célestin Guérin, *solo*
Stéphane Gourvat
Bruno Tomba

Trombones

Jonathan Reith, *solo*
Nicolas Drabik
Cédric Vinatier

Timbales

Camille Baslé, *solo*

Percussions

Éric Sammut, *solo*
Emmanuel Hollebeke
Ionela Christu*

Harpes

Alexandra Bidi, *solo*
Alienor Mancip*

Claviers

Nicolai Maslenko, *solo*

Saxophone

Antonino Mollica*

*Musicien supplémentaire

Les musiciennes de l'Orchestre de Paris sont habillées par **Anne Willi** ;
les musiciens sont habillés par **F U R S A C**

Rejoignez

Le Cercle de l'Orchestre de Paris

Particuliers

DEVENEZ MEMBRE DU CERCLE ET DE LA FONDATION DU CERCLE DE L'ORCHESTRE DE PARIS

- Bénéficiez des meilleures places
- Réservez en priorité votre abonnement
- Accédez aux répétitions générales
- Rencontrez les artistes

Vos dons permettront de favoriser l'accès à la musique pour tous et de contribuer au rayonnement de l'Orchestre.

ADHÉSION ET DON À PARTIR DE 100€
DÉDUCTION FISCALE DE 66% SUR
L'IMPÔT SUR LE REVENU ET DE 75%
SUR L'IFI VIA LA FONDATION.

Si vous résidez aux États-Unis ou dans certains pays européens, vous pouvez également devenir membre.
Contactez-nous !

LE CERCLE DE L'ORCHESTRE DE PARIS REMERCIE

PRÉSIDENT Pierre Fleuriot

MEMBRES ENTREPRISES

Eurogroup Consulting,
Caisse d'Épargne Île-de-France,
Widex, Fondation CASA, Fondation
Forvis Mazars, The Walt Disney
Company France, Tetracordes,
Fondation Baker Tilly & Oratio,
Executive Driver Services, PCF Conseil,
DDA SAS, MorePhotonics,
Béchu & Associés.

MEMBRES GRANDS MÉCÈNES CERCLE CHARLES MUNCH

Nicole et Jean-Marc Benoit,
Sylvie Buhagiar, Annie Clair, Agnès
et Vincent Cousin, Pascale et
Éric Guily, Annette et Olivier Huby,
Tuulikki Janssen, Dan Krajcman,
Brigitte et Jacques Lukasik, Hyun Min,
Danielle et Bernard Monassier, Carine
et Éric Sasson, Martin Vial.

MEMBRES BIENFAITEURS

Christelle et François Bertière,
Ghislaine et Paul Bourdu,
Amanda Brotman et
Antoine Schettritt, Jean Cheval,
Anne-Marie Gaben,
Thomas Govers, Yumi Lee,
Emmanuelle Petelle et Aurélien Veron,
Patrick Saudejaud.

MEMBRES MÉCÈNES

Françoise Aviron, Jean Bouquot,
Nicolas Chaudron, Catherine
et Pascal Colombani, Anne
et Jean-Pierre Duport, Thomas
Ferezou et Aurélien Parent-Koenig,
Olivier Girault, Christine Guillouet
Piazza et Riccardo Piazza,
Marie-Claire et Jean-Louis Loflute,
François Lureau, Michael Pomfret,
Eileen et Jean-Pierre Quéré,
Olivier Ratheaux, Martine et
Jean-Louis Simoneau, Aline et
Jean-Claude Trichet.

MEMBRES DONATEURS

Christiane Bécrot, Daniel Bonnat,
Brigitte et Yves Bonnin,
Isabelle Bouillot, Béatrice Chanal,
Hélène Charpentier, Maureen et
Thierry de Choiseul, Isabelle Clerc,
Claire et Richard Combes,
Jean-Claude Courjon, Véronique
Donati, Vincent Duret, Yves-Michel
Ergal et Nicolas Gayerie, Jean-Luc
Eymery, Claude et Michel Febvre,
Glória Ferreira, Christine Francezon,
Bénédict et Marc Graingeot,
Paul Hayat, Maurice Lasry, Christine
et Robert Le Goff, Michèle Maylié,
Anne-Marie Menayas, Clarisse
Paumerat-Peuch, Marc Pellas,
Tsifa Razafimamonjy, Eva Stattin et
Didier Martin.

Entreprises **ASSOCIEZ VOTRE IMAGE A CELLE DE L'ORCHESTRE DE PARIS ET BÉNÉFICIEZ D'ACTIVATIONS SUR MESURE**

Associez-vous au projet artistique, éducatif, citoyen qui vous ressemble et soutenez l'Orchestre de Paris en France et à l'international.

Fédérez vos équipes et fidélisez vos clients et partenaires grâce à des avantages sur mesure :

- Les meilleures places en salle avec accueil personnalisé,
- Un accueil haut de gamme et modulable,
- Un accès aux répétitions générales,
- Des rencontres exclusives avec les musiciens,
- Des soirées «Musique et Vins »,
- Des concerts privés de musique de chambre et master-classes dans vos locaux.



LE CERCLE
ORCHESTRE DE PARIS

ADHÉSION À PARTIR DE 2 000 €
DÉDUCTION FISCALE DE 60%
DE L'IMPÔT SUR LES SOCIÉTÉS.

ÉVÉNEMENT À PARTIR DE 95 € HT
PAR PERSONNE.



CONTACTS

Louise Le Roux
Déléguée au mécénat
et parrainage d'entreprises
01 56 35 12 16
• lleroux@philharmoniedeparis.fr

Clara Lang
Chargée des donateurs individuels
et de l'administration du Cercle
01 56 35 12 42 • clang@philharmoniedeparis.fr

Lucie Moissette
Chargée du développement événementiel
01 56 35 12 50
• lmoissette@philharmoniedeparis.fr

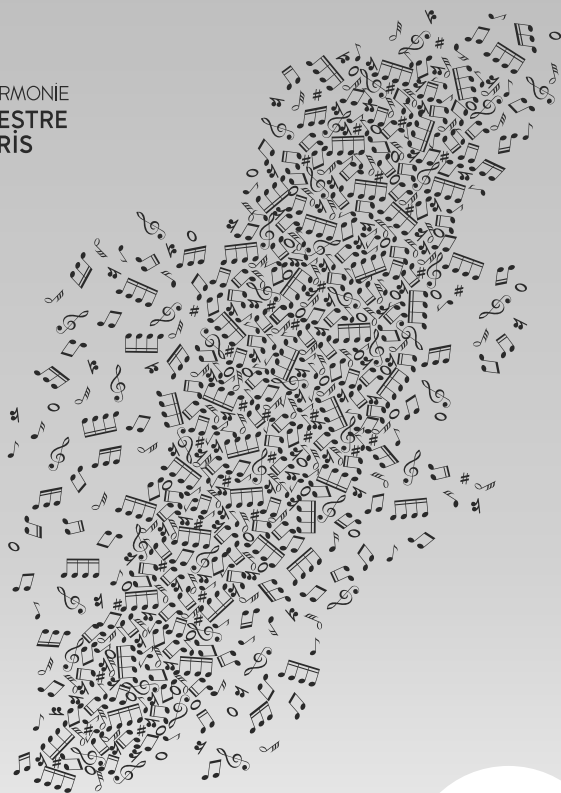
EURO
GROUP
CONSULTING



PHILHARMONIE
ORCHESTRE
DE PARIS

Eurogroup Consulting,
mécène principal de
l'Orchestre de Paris
depuis

20 ans



**Aligner nos passions, libérer les énergies,
créer le mouvement**